



MEYER

Stadt- und Parkbäume

DÜNGERINF 

Für gesunde und kräftige Bäume im urbanen Raum

Bäume im urbanen Lebensraum

In einer Zeit, in der urbane Räume immer enger bebaut werden, kämpfen Bäume mit zahlreichen Herausforderungen. Klimaveränderungen, begrenzter Platz und eine eingeschränkte Nährstoff- und Wasserversorgung setzen ihnen zu.

Je nach Standort des Baumes und dessen Anforderungen, zeigen wir Ihnen verschiedene Möglichkeiten, Bäume zu unterstützen und langfristig zu stärken. So stellen wir Ihnen ausgesuchte Dünger für die Baumpflanzung und -pflege vor. Sie erfahren, wie die Dünger wirken und wann sie am besten eingesetzt werden. Zusätzlich zeigen wir Ihnen weitere Maßnahmen, mit denen Sie sowohl Jung- als auch Altbäume langfristig unterstützen können.

Die Hauptbestandteile von Volldüngern sind **Stickstoff (N)**, **Phosphor (P)** und **Kalium (K)** in verschiedenen Mischungsverhältnissen. Darüber hinaus gibt es weitere Bestandteile wie Spurenelemente oder andere Zusätze, von denen wir Ihnen hier einige vorstellen werden.

Symbolerklärung



Anwendbar im kontrolliert biologischen Landbau nach EU-Verordnung (EWG 889/2008). Bitte beachten Sie die Verbrauchsrichtlinien und die Vorgaben der Bio-VO und holen sich bei Bedarf Beratung bei den zuständigen Verbänden ein.

Wir sind gern persönlich für Sie da:

0 41 01 / 49 09 - 0 | mail@meyer-shop.com



Inhalt

Neupflanzung	4
Standorteigenschaften	4
Standortanalyse und Lösungen	5
Bestands- und Altbäume	6
Zusätzliche Maßnahmen	7
Wirkungsweisen der Dünger	10
Dünger im Vergleich	14

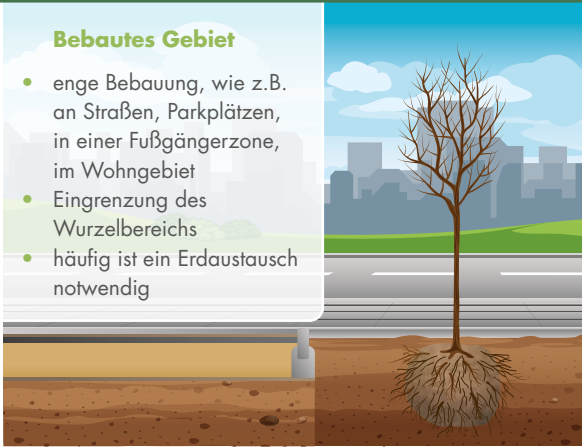
Bei allen Illustrationen handelt es sich um schematische Darstellungen, die nicht maßstabsgetreu sind.

Neupflanzung Standorteigenschaften

Neu zu pflanzende Bäume sind häufig bereits vorgedüngt.
Dennoch sollten folgende Fragen geklärt werden:

Bebautes Gebiet

- enge Bebauung, wie z.B. an Straßen, Parkplätzen, in einer Fußgängerzone, im Wohngebiet
- Eingrenzung des Wurzelbereichs
- häufig ist ein Erdaustausch notwendig



Freifläche

- Park, Alleen, etc.
- Erdaustausch ist seltener erforderlich



1 Standort

Soll der Baum auf einer Freifläche gepflanzt werden (außerhalb eines stark bebauten Gebiets)?

2 Nährstoffe

Bietet der Boden ausreichend Nährstoffe (pH-Wert)?

Zur Bestimmung kann eine Bodenanalyse hilfreich sein.

3 Bewässerung

Ist eine regelmäßige Bewässerung gewährleistet?

JA

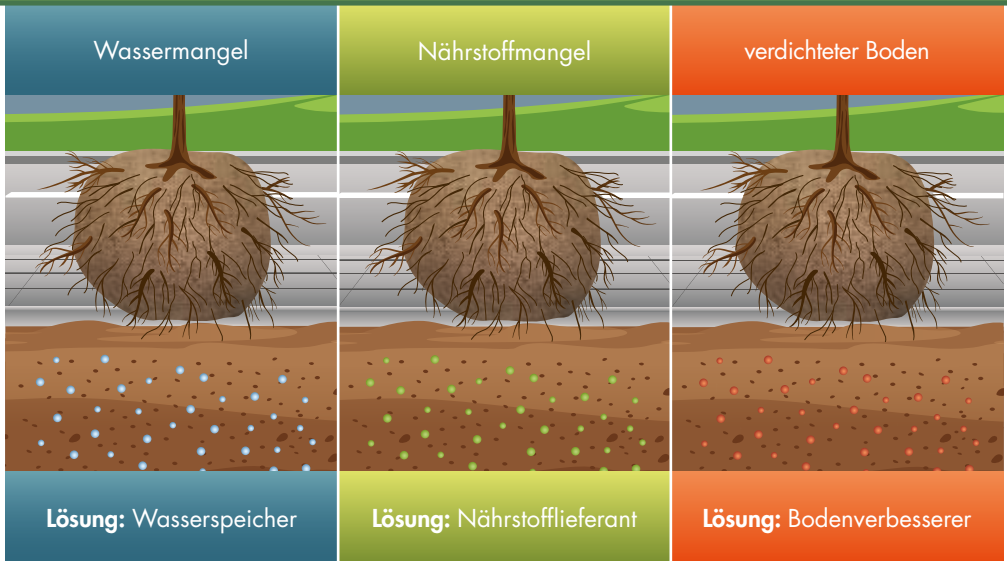
NEIN

Alle Fragen mit "Ja" beantwortet: Es muss vorerst nicht weiter gehandelt werden.

Eine Frage mit "Nein" beantwortet? Schauen Sie bitte hier weiter.




Neupflanzung Standortanalyse und Lösungen

Welche Schwierigkeiten erwarten den Baum bei der Pflanzung (trotz Vordüngung)?



Geben Sie etwas Dünger vorab in die Pflanzgrube und vermischen Sie zusätzlich den Dünger mit der Erde der Pflanzgrube. Dünger und Zugaben zum jeweiligen Bedarf finden Sie ab S. 14 mit folgender Ampel:



-  Bei Wassermangel
-  Bei Nährstoffmangel
-  Zur Bodenverbesserung

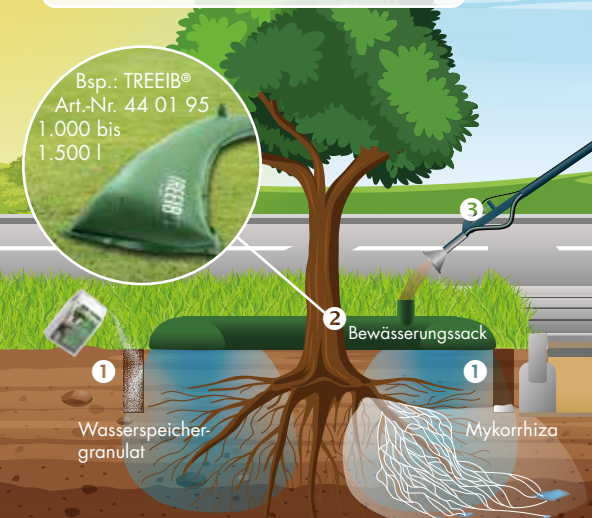
Bestands- und Altbäume Schutz und Prophylaxe

Mit diesen unterschiedlichen Maßnahmen können Bäume unterstützt werden, z.B. bei saisonal bedingter Trockenheit oder Nährstoffmangel im Boden.

1 Lochbohrungen als Zugang für

z.B. Dünger mit Mykorrhiza oder Wasserspeichergranulate

Bsp.: TREEIB®
Art.-Nr. 44 01 95
1.000 bis
1.500 l



2 Bewässerungssäcke

Beispiel: TREEIB® 430 l auch für gepflasterte Flächen geeignet, Art.-Nr. 44 01 96



3 Flüssigdünger

Beispiel: GROWtect PROFIL BaumDünger Liquid + Algin 5+8+10+Sp+Alge Art.-Nr. 81 50 77

Trockenheit und Nährstoffmangel

- 1 Lochbohrungen ca. 30 cm tief im Abstand zum Kronenrand, Zugabe von Dünger mit Wasserpeicher und Nährstoffen
- 2 Bewässerungssäcke für Bestands- und Altbäume
- 3 Flüssigdünger können angemischt mit Wasser direkt in die Bewässerungssäcke gefüllt werden

Boden zu verdichtet

- Boden per Druckluftlanze auflockern
- Zugabe von Substraten, die den Boden auflockern und die Durchlüftung beibehalten (Bentonit, Pflanzenkohle, u.Ä.)

Zusätzliche Maßnahmen

Bewässerungssäcke mit Nährstoffzugabe



Bewässerungssack mit 50 l Wasser + Mixtur

Wasser 50 l

Baumvitalisierung
Mixtur aus mehreren Komponenten für eine gesunde Belaubung und verbesserte Photosynthese
Fragen Sie unser Team!

Vitanica® RZ **Baumkraft® Fluid** **KICK® Wetting Agent**
Art.-Nr. 81 50 21 81 50 20 81 50 19

- Wasserbedarf bei Neupflanzung von Bäumen: etwa 50 l bis 100 l Wasser zum Angießen
- Bewässerungssäcke gewährleisten eine langsame Wasserabgabe zwischen 5 - 8 Stunden
- der Wurzelballen wird gleichmäßig durchfeuchtet

Die Passenden finden

Eine große Auswahl und Übersicht für Jung- und Altbäume finden Sie unter: info.meyer-shop.com/bewaerungssackvergleich



Zusätzliche Maßnahmen

Anwendung bei trockenen und verdichteten Böden

Beispiel: ICL H2Pro® AquaSmart

Art.-Nr. 81 49 91 1 l

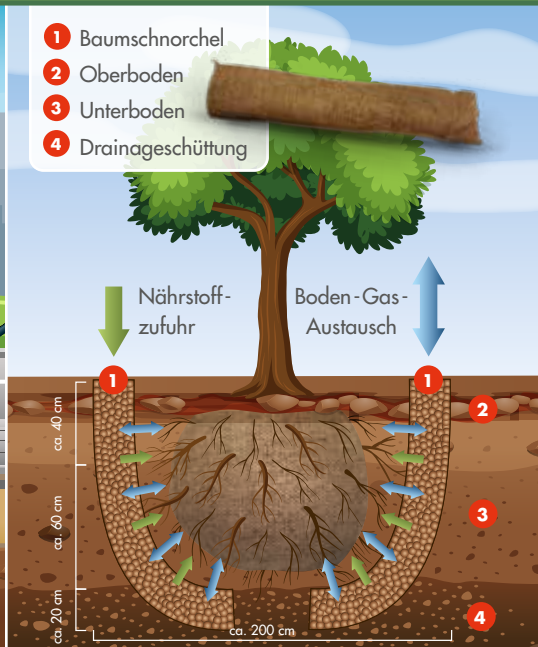
81 49 99 5 l



Wetting Agent

- verhindert das "Wegfließen" des Wassers an der Oberfläche
- gewährleistet das Benetzen der Wurzelzone mit sofortiger Wirkung und für mehrere Gießgänge
- fördert die Aufnahme und Weiterleitung von Wasser

- 1 Baumschnorchel
- 2 Oberboden
- 3 Unterboden
- 4 Drainageschüttung



Baumschnorchel 20 | Art.-Nr. 44 01 76

Der Baumschnorchel ist ein mit Blähton gefüllter und vernährter Juteschlauch:

- Verbesserung des Boden-Gas-Austausches
- Versorgung des tiefen Wurzelraumes mit Nährstoffen, Gieß- und Regenwasser

Stammschutzfarbe: Schutz vor thermischen Schäden



Link zur Infoseite
"Stammschutz"



BIOlogisch

ARBO-FLEX

FÜßEL

Aufwandmenge: ca. 850 g/m²
inkl. Schleifvlies

ARBO-FLEX 7 plus - Stammschutzfarbe

- schützt vor thermischen Rindenschäden
- bis zu 10 Jahre Schutz für Jung- und Altbäume
- erfüllt die ZTV-Anforderungen
- unbedenklich für Menschen, Tiere & Pflanzen
- rückstandsfreier Abbau durch Mikroben



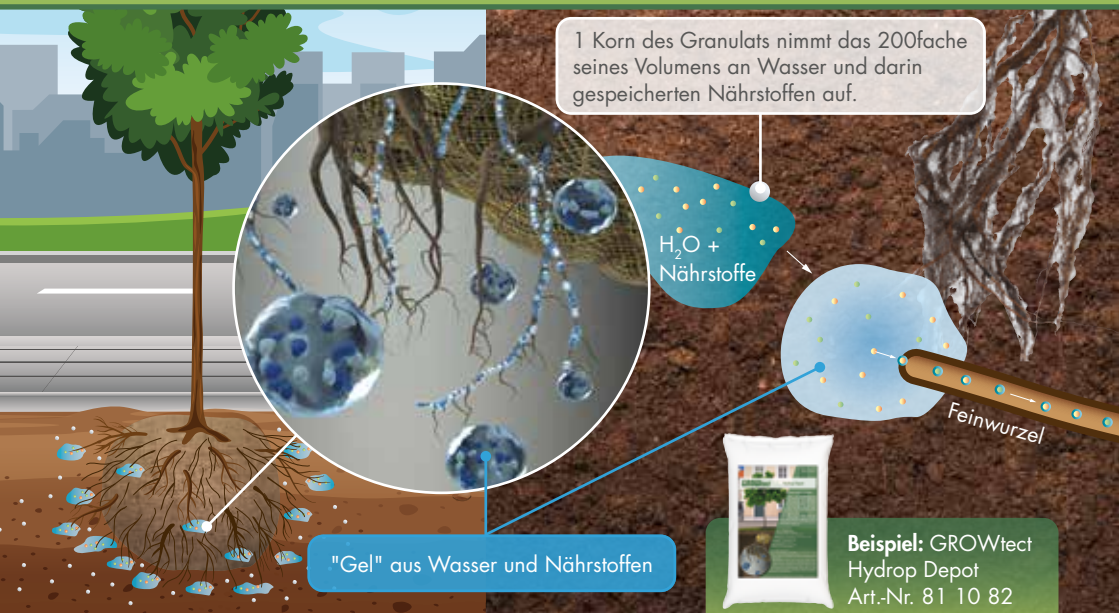
5 kg Art.-Nr. 80 90 21
10 kg Art.-Nr. 80 90 19

Voranstrich LX 60

Aufwandmenge: ca. 150 g/m²
1 l Art.-Nr. 80 90 22
5 l Art.-Nr. 80 90 20

Wirkungsweisen der Dünger

Wasser- und Nährstoffspeichergranulate



Höhere Verfügbarkeit von Wasser und Nährstoffen

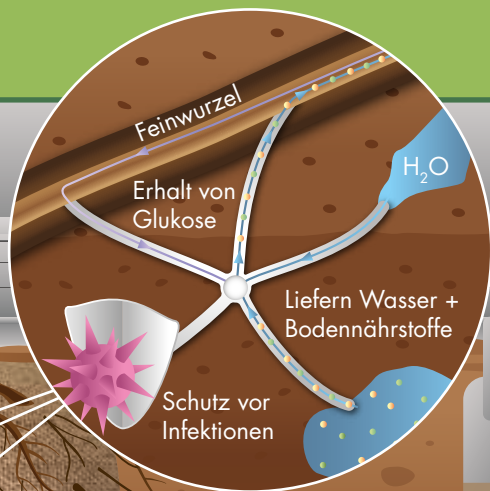
- kann als Wurzelgel genutzt werden
- kann über längeren Zeitraum Wasser und darin gelöste Nährstoffe aus dem Boden aufnehmen und an die Wurzel abgeben
- durch Aufquellen und Schrumpfen entstehen Hohlräume im Boden, die der besseren Durchlüftung dienen

Vorteile

- hilft, ein starkes und tiefes Wurzelwerk zu bilden
- Pflanzausfälle werden minimiert
- Gießintervalle können verkürzt werden
- **vollständig biologisch abbaubar**

Mykorrhiza-Pilze

Beispiel: GEFA- Mykorrhiza
speziell für
verschiedene
Baumgattungen
(ENDO oder EKTO)
Art.-Nr. 81 11 03
bis 81 11 10



Mykorrhiza-Pilz

Können auch in Kombination mit Wasserspeichergranulaten verwendet werden.



Beispiel: GROWtect
Mykorrhiza RF 20
Art.-Nr. 81 50 28

Pilze gehen Symbiose mit dem Baum ein:

- Endo-/Ekto-Mykorrhiza bilden ein Netz um die Feinwurzeln und vergrößern somit deren Oberfläche, sodass mehr Wasser und Nährstoffe aufgenommen werden können
- leiten Wasser an die Wurzeln (auch aus größerer Entfernung)
- können Bodennährstoffe besser lösen und an die Wurzel transportieren
- bilden einen Schutz gegen andere Pilzinfektionen, z.B. gegen Erreger von Wurzelfäule
- erhalten vom Baum vor allem Glukose, da sie diese selbst nicht bilden können

Wirkungsweisen der Dünger

Zusätze zur Unterstützung des Wachstums



Beispiel: Compo Expert Floranid® Twin Baumkraft
Art.-Nr. 81 00 94



Einlagerung von Wasser und darin gelösten Nährstoffen



Bacillus Bakterien

- zersetzen abgestorbene Pflanzenteile und wandeln diese in Nährstoffe um
- helfen dadurch den Wurzeln, schneller und besser an Nährstoffe im Boden zu gelangen

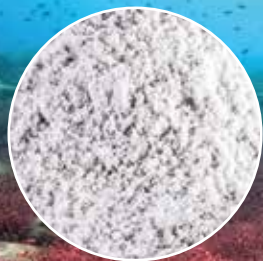
Bentonit

- Wasser- und Nährstoffspeicher
- Tonmaterial aus Vulkanasche
- reich an Mineralien
- Wasser und Nährstoffe können langsam an die Wurzeln abgegeben werden

Pflanzenkohle

- speichert Wasser in feinen Poren
- poröse Struktur wirkt wie ein Schwamm
- Nährstoffe länger verfügbar
- lockert den Boden auf
- hebt den pH-Wert

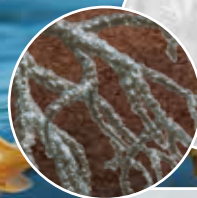
Verwendung von Algen in Düngern



Beispiel: GROWtect
PROFI BodenAktivator
4+3+2+Bacillus sp.
Art.-Nr. 81 00 31



wird in Verbindung mit
Wasser zu Gel



speichert Wasser
und sorgt für bessere
Bodenbelüftung



Beispiel: GROWtect
PROFI BaumDünger
Liquid + Algin
5+8+10+Sp+Alge
Art.-Nr. 81 50 77



Beispiel: AGRISAN
Wurzelschutzgel
Art.-Nr. 80 80 80

Algenkalk-Pulver

- erhöht den pH-Wert des Bodens
- hauptsächlich aus Rotalgen
- enthält Spurenelemente
- ab Herbst bis zum zeitigen Frühjahr ausbringen

Braunalgen

- enthalten viele Spurenelemente
- natürliche Hormone stärken die Widerstandskraft der Bäume
- fördert das Wachstum der Wurzeln je nach Anwendung

Verwendung in Düngern

- als Nährstofflieferant: Zusatz in Flüssigdüngern
- als Bodenverbesserer: Alginat wird als Geliermittel zur Wasserspeicherung in Flüssigdüngern oder in Granulaten verwendet

Dünger im Vergleich

GROWtect

GEFAFABRITZ
SICHERT EINE GRÜNE ZUKUNFT

GEFAFABRITZ
SICHERT EINE GRÜNE ZUKUNFT

- Bei Wassermangel
- Bei Nährstoffmangel
- Zur Bodenverbesserung

-
-
-



Hydrop Depot

-
-
-



STOCKOSORB®

-
-
-



**Retentis®
Bio Wasserspeichergranulat**

Art.-Nr.	81 10 82	81 10 90	81 10 83 / 81 10 84
Düngerart	Wasserspeicher	Wasserspeicher	Wasserspeicher
Nährstoffzsg.	-	-	100 % Lignin (Holz)
Inhalt (Palette)	20 kg (50 Pckg.)	25 kg (40 Pckg.)	750 g / 20 kg
Aufwandmenge	8 - 20 kg/100 m ² bzw. 2 kg/m ³	50 - 200 g/m ² bzw. 2 kg/m ³	Pflanzgruben: 5 - 10 kg/m ³
Biologisch	nein	nein	ja
Ausbringungszeitraum	beim Pflanzen	beim Pflanzen	ganzjährig, beim Pflanzen
Wirkungsdauer	3 - 5 Jahre	5 Jahre	3 - 5 Jahre
Geeignete Böden	nicht für Feuchtlagen	nicht für Feuchtlagen	nicht für Feuchtlagen
Auswirkung bei Einsatz	erhöht die Verfügbarkeit von Wasser und darin gelöster Nährstoffe	erhöht die Verfügbarkeit von Nährstoffen und Wasser	erhöht die Verfügbarkeit von Nährstoffen und Wasser, biol. abbaubar



...nette lassen und abtrocknen



ALGINURE® Wurzel-Dip
auf Braunalgenbasis




AGRISAN Wurzelschutzgel

H2Pro® AquaSmart

KICK®

80 80 50	80 80 80	81 49 91 / 81 49 99	81 50 19
Wasserspeicher	Wasserspeicher	Wetting Agent / Netzmittel	Wetting Agent / Netzmittel
2,5+0+7,5	100 % Alginat	-	anionische und nicht-ionische Tenside
10 kg	1 kg	1 l / 5 l	2,5 l
150 g Wurzel-Dip mit 850 ml Wasser mischen, Mischverhältnis ca. 1:6	1-2 kg/100 m ² o. 0,5-2 kg/100 l in Wasser einrühren, 20 Min. warten	50-200 ml H2Pro® AquaSmart (auf 10 l Wasser) je 100 m ²	40 ml/100 l Wasser
nein	nein	nein	nein
vor dem Pflanzen	vor dem Pflanzen	April bis Oktober	April bis Oktober
-	-	bis 6 Monate	alle 4 bis 6 Wochen
nicht für Feuchtlagen	nicht für Feuchtlagen	trockene Böden	trockene Böden
fördert das Wurzelwachstum, erhöht die Widerstandskraft	fördert einen ausgeglichenen Wasserhaushalt	erhöht die Wasseraufnahmefähigkeit über mehrere Gießperioden	erhöht die Wasseraufnahmefähigkeit über mehrere Gießperioden

GROWtect**Hauert**^{seit 1663}**LIQ HUMUS**¹⁸

-  Bei Wassermangel
-  Bei Nährstoffmangel
-  Zur Bodenverbesserung

**PROFI BaumDünger
Liquid + Algin****Arbostrat
4+6+8****LIQHUMUS® Liquid 18**

Art.-Nr.	81 50 77	81 50 25	81 01 23
Düngerart	flüssiger Volldünger	flüssige Baumstärkung	flüssige Baumstärkung
Nährstoffzsg.	5+8+10+Sp+Alge	4+6+8	18 % flüssiges Kaliumsalz der Huminsäuren
Inhalt (Palette)	10 l (42 Pckg.)	10 l (40 Pckg.)	1 l (50 Pckg.)
Aufwandmenge	1 - 2 % = 10 - 20 l/m ³ Wasser	5 % = 50 l/m ³	50 - 450 ml/100 m ² , bzw. 5 - 45 l/m ³ Wasser
Biologisch	nein	ja	ja
Ausbringungszeitraum	März bis September	April bis September alle 6 Wochen	März bis September
Wirkungsdauer	2 - 3 Monate	ca. 4 - 6 Wochen	-
Geeignete Böden	für alle Böden	schwierige Standorte, Salzschädigungen	für sandige und schwere Böden
Auswirkung bei Einsatz	fördert das Wurzelwachstum und steigert die Stresstoleranz	stärkt nachhaltig, stimuliert das Wachstum der Feinwurzeln	Bodenverbesserung, fördert das Wurzelwachstum, verringert Auswaschung



**AMN Powerdünger®
7+2+3**

**DCM ProLico® Tree
NPK 6+4+6+Sp**

**ALGINURE® Baum-
Algin flüssig**

Baumkraft® Fluid

Vitanica® RZ

81 50 15	81 50 48	81 50 50	81 50 20 / 81 51 02	81 50 21
flüssiger Volldünger	flüssige Baumstärkung	flüssige Baumstärkung	flüssige Baumstärkung	flüssige Baumstärkung
7+2+3	6+4+6+Spurenelemente	5+0+6	6+5+11+B+Cu	5+0+5 mit Algen-Extrakt u. Mikroorg.
20 l	20 l (24 Pckg.)	10 l (60 Pckg.)	10 l / 200 l	10 l
0,2-0,5 % = 2-5 l/m ³	5-10 l/m ³	25 l/100 m ² Wasser bzw. 3-5 % = 30-50 l/m ³	1-2 % = 10-20 l/m ³ Wasser	1l/100 l Wasser
ja	nein	nein	nein	nein
März bis September	März bis September	März bis September	Frühjahr bis Sommer	April bis September
2-3 Monate	2-3 Monate	-	1-2 Wochen	1-2 Wochen
für alle Böden	für alle Böden	für alle Böden	für alle Böden	für alle Böden
nachhaltige Bodenfruchtbarkeit und Pflanzengesundheit	verbessertes Wachstum, dunkelgrüne Blattfarbe	verbessert Nährstoffaufnahme und Wurzelwachstum	verbessert die Nährstoffzufuhr, steigert die Abwehrkräfte	fördert Wurzelwachstum, steigert die Abwehrkräfte

- Bei Wassermangel
- Bei Nährstoffmangel
- Zur Bodenverbesserung

GROWtect



**PROFI BaumDünger
mit Mykorrhiza 7+3+10**

GROWtect



**PROFI UniversalDünger
mit Mykorrhiza 6+3+6**

**COMPO
EXPERT.**



Floranid® Twin Baumkraft

Art.-Nr.	81 50 56	81 00 32	81 00 94
Düngerart	organischer Volldünger	organischer Volldünger	Langzeit-Volldünger
Nährstoffzsg.	7+3+10 mit Pflanzenkohle	6+3+6 mit Pflanzenkohle	9+5+20 (+4+9) +Bacillus sp.
Inhalt (Palette)	20 kg (50 Pckg.)	20 kg (50 Pckg.)	25 kg (40 Pckg.)
Aufwandmenge	Neupflanzung 1-2 kg/m ³ Pflegedüngung 5-15 kg/100 m ²	5-15 kg/100 m ²	6-15 kg/100 m ²
Biologisch	ja	ja	nein
Ausbringungszeitraum	März bis September	März bis September	Februar bis Juli
Wirkungsdauer	mind. 3 Monate	2-3 Monate	2-3 Jahre
Geeignete Böden	für alle Böden	für alle Böden	für alle Böden
Auswirkung bei Einsatz	verbessert die Aufnahme und Speicherung von Wasser und Nährstoffen	verbessert die Aufnahme und Speicherung von Wasser und Nährstoffen	fördert das Wurzelwachstum, steigert die Widerstandskraft der Bäume

seit 1663
Hauert



Baumfutter® Hauert

**DCM HORNSPÄNE
mittel**

**TerraPlus® CityGreen
6+2+5 vegan**

**CUX-Humuskorn
4+3+3+1MgO+6CaO**

81 30 32	81 40 16	81 00 18	81 00 40
Langzeit-Volldünger	organischer Stickstoffdünger	organischer Volldünger	organischer Stickstoffdünger
6+8+10	13+0+0	6+2+5	4+3+3+1MgO+6CaO
25 kg (40 Pckg.)	25 kg (30 Pckg.)	20 kg (50 Pckg.)	25 kg (36 Pckg.)
10 kg/100 m ² bzw. 3 kg/m ³	3-5 kg/100 m ² bzw. 2-4 kg/m ³	3-5 kg/100 m ²	5-30 kg/100 m ²
nein	ja	ja	ja
beim Pflanzen oder Februar bis Oktober	ganzjährig	ab April/Mai 1-2 Gaben pro Jahr	März bis September
6 - 9 Jahre	ca. 12 Monate	ca. 6 Monate	2 - 3 Monate
für alle Böden	für alle Böden	für alle Böden	für alle Böden
Langzeitversorgung mit Nährstoffen, fördert die Widerstandskraft	fördert Pflanzenwuchs, Blüten- und Fruchtbil- dung	verbessert die Nährstoff- zufuhr	stetige Stickstoffverfü- gbarkeit, fördert Wachs- tum, Bodenverbesserung

Oscorna
Natürliche Dünger und Bodenverbesserer



BIOlogisch

Oscorna - Animalin
7+4+0,5

Oscorna
Natürliche Dünger und Bodenverbesserer



BIOlogisch




**Oscorna - Hornamon-
baumdünger 6+4+5**

POW
HUMUS
85



BIOlogisch

POWHUMUS® WSG 85
100 % wasserlöslich

-  Bei Wassermangel
-  Bei Nährstoffmangel
-  Zur Bodenverbesserung

Art.-Nr.	81 00 14 / 81 00 15	81 00 16	81 01 22
Düngerart	organischer Dünger	organischer Dünger	Baumstärkung
Nährstoffzsg.	7+4+0,5 fein/pelletiert	6+4+5	konzentriertes Humin- säuresalz
Inhalt (Palette)	20 kg (50 Pckg.)	25 kg (40 Pckg.)	1 kg
Aufwandmenge	10 - 12 kg/100 m ²	8 - 10 kg/100 m ² , Regeneration von Bäumen 0,10 - 0,20 kg/100 m ²	6 - 10 kg/ha
Biologisch	ja	ja	ja
Ausbringungszeitraum	ganzjährig	ganzjährig (bis Schnee- fall)	März bis September
Wirkungsdauer	ca. 1 Jahr	ca. 1 Jahr	-
Geeignete Böden	für alle Böden	für alle Böden	für sandige und schwere Böden
Auswirkung bei Einsatz	fördert Humusbildung und Bodenverbesserung	fördert das Wurzelbil- dung, auch zur Regene- ration geeignet	Bodenverbesserung, för- dert Wurzelwachstum und Nährstoffaufnahme

GROWtect

PROFI BodenAktivator
4+3+2+Bacillus sp.

GROWtect

Mykorrhiza RF 20

GEFAFABRITZ
SICHERT EINE GRÜNE ZUKUNFT

GEFA- Mykorrhiza
(ENDO oder EKTO)

PERLHUMUS

PERLHUMUS® Granulat

81 00 31	81 50 28	81 11 03 - 81 11 10	81 01 20
organischer Bodenaktivator	Bodenhilfsstoff	Bodenhilfsstoff	Bodenverbesserer
4+3+2+Bacillus sp.	-	Myk. auf Blähton mit Bacillus-Kulturen, FLL-konform	-
25 kg (36 Pckg.)	10 l (48 Pckg.)	1 l	20 kg (50 Pckg.)
5-20 kg/100 m ² bzw. 5-10 kg/m ³	5-10 l/100 m ² bzw. 1-2 l/m ³ (10 l = 3,5 kg)	Auswahl der richtigen Mykorrhiza nach Gehölzgattung	Baumpflanzungen: 10-40 kg/m ² , Pflanzgruben: 5-10 kg/m ³
ja	ja	nein	ja
ganzjährig	beim Pflanzen	beim Pflanzen oder für Sanierung	beim Pflanzen
mind. 3 Monate	dauerhaft	dauerhaft	dauerhaft
für alle Böden	für alle Böden	für alle Böden	für alle Böden
fördert das Bodenleben und den Gesundheitszustand der Pflanzen	verbessert die Aufnahme von Wasser und Nährstoffen	verbessert die Durchwurzelung, Wasser- und Nährstoffzufuhr	verbessert das Nährstoff- und Wasserhaltevermögen sowie die Belüftung



Bei Wassermangel



Bei Nährstoffmangel



Zur Bodenverbesserung

BIOlogisch

CUXIN DCM Bentonit gekörnt



TERRACOTTEM



TerraCottem® ARBOR 3+1+7+Sp

Oscorna®
Natürliche Dünger und Bodenverbesserer



Oscorna-BodenAktivator 3+2+0,5

BIOlogisch

Art.-Nr.	81 06 11	81 10 81 / 81 11 00	81 00 24
Düngerart	Bodenverbesserer	Langzeit-Bodenverbesserer mit Wasserspeicher	Bodenverbesserer
Nährstoffzsg.	100 % Bentonit	3+1+7+Sp	3+2+0,5
Inhalt (Palette)	25 kg	10 kg (48) / 20 kg (25)	25 kg (40 Pckg.)
Aufwandmenge	20 - 100 kg/100 m ² bzw. 3 - 10 kg/m ³	1,5 kg/m ³	15-20 kg/100 m ²
Biologisch	ja	nein	ja
Ausbringungszeitraum	ganzjährig oder bei der Anpflanzung	vor Anpflanzung bei trockenem Wetter	beim Pflanzen oder für Sanierungen
Wirkungsdauer	dauerhaft	8 Jahre	ca. 1 Jahr
Geeignete Böden	für sandige, leichte Böden	für alle Böden	für alle Böden
Auswirkung bei Einsatz	verbessert die Bodenstruktur, hilft Wasser und Nährstoffe zu speichern	erhöht die Verfügbarkeit von Nährstoffen und Wasser	fördert Wurzelwachstum, verbessert Wasser- und Nährstoffzufuhr

KNAUF



PERLIGRAN®



Agrosil® LR



**ALGINURE®
Bodengranulat**

81 10 91 / 81 10 92	81 10 15	81 10 20
Bodenverbesserer	Bodenverbesserer	Bodenverbesserer
Perlit, Mineralgestein vulkanischen Ursprungs	20 % P ₂ O ₅ , 36 % Silikat	auf Braunalgenbasis
150 l (20 Pckg.)	25 kg	25 kg
Substrate 30 - 300 l/m ³ , Pflanzungen 2 - 200 l/m ²	7-20 kg/100 m ² bzw. 1-2 kg/m ³	5-15 kg/100 m ² bzw. 1-3 kg/m ³
ja	nein	ja
beim Pflanzen oder für Altbaumsanierungen	beim Pflanzen, Sanierung: März bis Juli	beim Pflanzen
dauerhaft	ca. 6 - 12 Monate	-
für nasse, schwere oder sandige, leichte Böden	für alle Böden	für alle Böden
fördert die Durchlüftung, und lockert die Boden- struktur	erhöht die Verfügbarkeit von Nährstoffen und Wasser	verbessert die Boden- fruchtbarkeit, fördert die Wurzelentwicklung

MEYER



Jederzeit bestellen:
www.meyer-shop.com



Meyer-Blog - Fachwissen von Profis für Profis
blog.meyer-shop.com

Mehr Wissen zum Thema finden
Sie auch in unseren Fachbüchern,
Katalogen oder gern persönlich:

0 41 01 / 49 09 - 0

mail@meyer-shop.com

Für Sie vor Ort an diesen Standorten:

Hermann Meyer KG

Halstenbeker Weg 100, 25462 Rellingen

26655 Westerstede • 47877 Willich • 01683 Nossen

• 89129 Langenau • 65936 Frankfurt a. M.



06/2024